



# MEI

Mantenimiento  
Eléctrico e  
Instrumentación

2024 .

INSTITUTO DE EDUCACIÓN  
SUPERIOR PRIVADO CETEMIN







Perfil del

# Egresado

- ▶ **Perfil** Conviértete en un técnico líder con competencias para el análisis, implementación, instalación, programación y mantenimiento de equipos e instrumentos eléctricos y de sistemas productivos automatizados.
- ▶ **Competencias**
  - ▶ **Instalar elementos de conducción de energía eléctrica y de comunicaciones**, equipos eléctricos y electrónicos de configuración básica en las edificaciones e industrias, de acuerdo al diseño y planos eléctricos, tipos de energía, demanda de carga eléctrica, manuales de fabricantes y arquitectura de circuitos de alimentación eléctrica.
  - ▶ **Realizar las instalaciones y mantenimiento de máquinas y equipos eléctricos móviles**, estacionarios e industriales, de acuerdo a los manuales de fabricantes y el uso eficiente de la energía.
  - ▶ **Realizar el mantenimiento preventivo y correctivo a sistemas** de instrumentación y automatización industrial de acuerdo a las especificaciones técnicas de diseño.
  - ▶ **Realizar las actividades de instalación y mantenimiento** de redes y sistemas de generación eléctrica, considerando las normas del Código Eléctrico Nacional.





Vive la

## Experiencia Cetemin

### ▶ DESAROLLO LABORAL



▶ **Industria** textil, pesquera, petroquímica, ladrillera, bebidas, entre otros.



▶ **Fábricas** de embutidos, alimentos balanceados, plásticos y envases.



▶ **Empresas** hidroeléctricas y subestaciones eléctricas.



▶ **Compañías** mineras, constructoras, refinerías, entre otras.

## 1 **Mantenimiento Eléctrico, Electrónico y Automatización**

Mantenimiento predictivo que realiza el monitoreo a través de diferentes instrumentos electrónicos y eléctricos.

## 2 **Central Hidroeléctrica Propiedad de CETEMIN**

Central hidroeléctrica operativa para realizar prácticas en reparación de grupos electrógenos, mantenimiento y programación de planta.

## 3 **Programas de Automatización**

Sistema PLC o controlador lógico programable para automatizar procesos en alimentos y fabricación de diferentes artículos.





## ¿Por qué estudiar en CETEMIN?

Carreras técnicas en menos de **11 meses**



### Modelo educativo diferencial

Programa de aprendizaje en liderazgo profesional y personal.  
Aprendizaje basado en proyectos.  
Proyectos integradores etapa presencial.  
Experiencias formativas en situaciones reales de trabajo (EFSRT).



Laboratorios, hangar y aulas taller.



Docentes **altamente calificados**.



### Áreas recreativas

(piscinas, gimnasios y campos deportivos).



### Práctica Pre Profesionales

incluidas en la metodología pedagógica.



### Modalidad

Ciclo 1: presencial  
Ciclo 2: virtual  
Ciclo 3: presencial



### Título a Nombre de la Nación



Formación **67% práctica y 33% teórica**.



### Bolsa de Trabajo

Bolsa de trabajo y empleabilidad exclusiva para nuestros egresados.

Talleres de empleabilidad.  
Cursos de habilidades blandas.

Charlas magistrales.  
Talleres de liderazgo.  
Webinars especializados.

\* El servicio presencial está sujeto a las condiciones y normal que el Gobierno Peruano permita o condiciones.

\* En Cetemin seremos estrictos al respetar toda norma que ayude a minimizar los riesgos y ayudar a la salud pública.





**3 Ciclos**

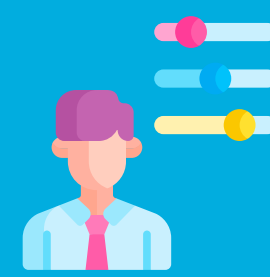
# Plan de ESTUDIOS



**Nivel  
Formativo  
Técnico**



**1840  
Horas**



**Cursos para  
potenciar la  
empleabilidad**



**67% práctica  
33% teoría**





# 1 INSTALACIONES ELÉCTRICAS INDUSTRIALES Y DOMICILIARIAS

**Modalidad:**

Presencial

**Sedes:**

**IRQ** (Lima)

**FCHB** (Arequipa)

	Horas
• Electrotecnia (TP)	24
• Instalaciones eléctricas en edificaciones (TP)	24
• Seguridad y salud ocupacional (TP)	24
• PI1 - Mantenimiento en instalaciones eléctricas en edificaciones (P)	48
• Lectura de planos eléctricos (TP)	24
• Instalaciones eléctricas industriales (TP)	24
• PI2 - Mantenimiento en instalaciones eléctricas industriales (P)	48
• Motores eléctricos (TP)	16
• Taller y mediciones eléctricas (TP)	24
• PI3 - Mantenimiento de motores eléctricos (P)	56
• Control electromecánico de motores (TP)	24
• Mantenimiento de equipos industriales (TP)	28
• PI4 - Mantenimiento de centro de control de motores eléctricos (P)	56
• Electrónica básica (TP)	36
• Electrónica digital (TP)	24
• Electrónica de potencia (TP)	24
• PI5 - Electrónica Industrial (P)	48
• Supervisión y liderazgo (TP)	48
• EFSRT 1 y 2 - Planificación (P)	56
<b>Total de Horas</b>	<b>656</b>





# 2

## INSTALACIÓN Y MANTENIMIENTO DE MÁQUINAS Y EQUIPOS ELÉCTRICOS INDUSTRIALES

**Modalidad:**

A distancia

**Plataformas:**

**Moodle**

**SIGE**

**Zoom Meetings**

	Horas
• Generación y distribución de energía eléctrica (TP)	56
• Mantenimiento de subestaciones eléctricas (TP)	40
• Electricidad de equipo pesado (TP)	56
• Electrónica de equipo pesado (TP)	40
• Instrumentación industrial (TP)	24
• Grupos electrógenos (TP)	16
• Sistemas de control por PLC (TP)	24
• Dibujo asistido por ordenador (TP)	48
• Electroneumática y electrohidráulica (TP)	24
• Automatización con sistemas industriales (TP)	24
• Redes industriales (TP)	24
• Válvulas y actuadores industriales (TP)	24
• Supervisión, liderazgo personal y profesional (TP)	32
• Inglés técnico (TP)	64
• EFSRT 3 y 4 - Planificación (P)	56
<b>Total de Horas</b>	<b>544</b>





# 3 INSTALACIÓN Y MANTENIMIENTO DE SISTEMAS DE INSTRUMENTACIÓN INDUSTRIAL

**Modalidad:**

Presencial

**Sedes:**

IRQ (Lima)

FCHB (Arequipa)

**Abreviaturas:**

- TP: Curso Teórico-Práctico
- IRQ: Sede Isaac Ríos Quinteros (Lima)
- PI: Proyecto Integrador
- EFSRT: Experiencia Formativa en Situación Real de Trabajo
- P: Curso Práctico
- FCHB: Sede Fernando Chaves Belaúnde (Arequipa)

	Horas
• PI6 - Control de sistemas industriales con PLC (P)	48
• PI7 - Automatización de sistemas industriales (P)	48
• PI8 - Mantenimiento de sistemas electroneumáticos (P)	48
• PI9 - Redes y protocolos industriales (P)	48
• PI10 - Mantenimiento de sistemas de generación eléctrica (P)	48
• PI11 - Grupos electrógenos (P)	48
• Supervisión, liderazgo personal y profesional (TP)	16
• EFSRT 1, 2, 3 y 4 - Ejecución (P)	336
<b>Total de Horas</b>	<b>640</b>



## Empresas que confían en nosotros



## Convenios



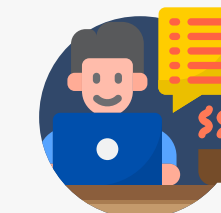
Modelo **INTERNADO** único en el país

**67%**

Etapa de Internado



Monitoreo y acompañamiento en el progreso



**33%** Virtual

Etapa teórica en casa





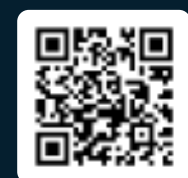
*Encuétranos en:*

 cetemin

 cetemin

 ceteminperu

 cetemin



**Postula Aquí**

[cetemin.edu.pe](http://cetemin.edu.pe)